

中信亮點-股權交易說明(限DSU)

中信亮點APP股權交易說明(限DSU)

■ 複委託電子交易條件說明(僅限美股交易使用)

長效單
(GTD)
Good to Day

立即成交或取消，可部分成交
(IOC)
Immediate-or-Cancel

全部成交或取消
(FOK)
Fill-or-Kill

當日/長效整批買或賣
(AON)
All Or None

項目	交易條件說明及限制	
委託種類	當日	提供客戶設定「當日(盤)」有效之委託單
	長效(GTD)	提供客戶設定最長「T+30」指定委託單，且期間如已交易完成或客戶自行取消，此筆長效委託單即失效
	股數單	提供客戶設定以「股數」為單位，並依據交易條件「買入或賣出」的委託單
	金額單	提供客戶設定以「金額」為單位，「市價」「買入」的委託單
	Immediate-or-Cancel (IOC)	立刻成交否則取消，且允許部分成交
	Fill-or-Kill (FOK)	全部成交否則取消
	All Or None(AON)	當日或長效必須整批買進或賣出，不接受分批成交，且每筆單至少為「100股」以上之交易條件設定
委託方式	限價(LMT)	以限價方式掛單
	市價(MKT)	以市價方式掛單
	觸發限價(STL)	當買賣價格達到設定目標，則觸發以限價的方式進行下單委託
	觸發市價(STP)	當買賣價格達到設定目標，則觸發以市價的方式進行下單委託
	開盤限價(LOO)	以限價進行下單委託，最遲須於當天開盤前5分鐘委託，另刪單最遲須於當日開盤前5分鐘刪除
	收盤限價(LOC)	以限價進行下單委託，最遲須於當天收盤前15分鐘委託，另刪單最遲須於當日收盤前15分鐘刪除
	開盤市價(MOO)	以市價進行下單委託，最遲須於當天開盤前5分鐘委託，另刪單最遲須於當日開盤前5分鐘刪除
收盤市價(MOC)	以市價進行下單委託，最遲須於當天收盤前15分鐘委託，另刪單最遲須於當日收盤前15分鐘刪除	

中信亮點APP股權交易說明(限DSU)

■ 複委託電子交易介面說明

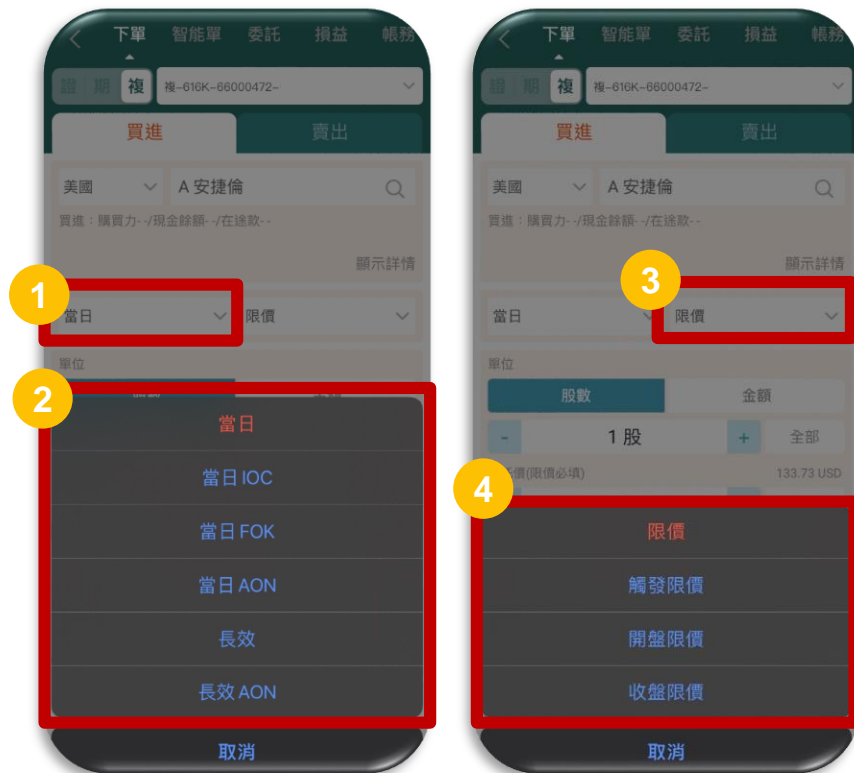
1. 業務功能切換區：
提供客戶切換業務別(證券、期貨、複委託)、帳號別(台外幣)
2. 市場功能切換區：
提供切換香港或美國股票
3. 委託條件設定區：
提供切換委託種類、委託方式功能。
4. 委託單別設定區：
提供以委託股數或委託金額的方式進行下單。



中信亮點APP股權交易說明(限DSU)

■ 複委託電子交易介面說明

1. **(1)/(2)委託種類**：提供客戶切換委託種類
當日策略單：一般、IOC、FOK、AON
長效策略單：一般、AON
2. **(3)/(4)委託方式**：將依據客戶選擇「買賣別」、「委託種類」，提供客戶切換不同對應的委託方式
當日/長效策略單：限價(LMT)、市價(MKT)、觸價(STP/STL)、開盤(MOO/LOO)、收盤(MOC/LOC)



中信亮點APP股權交易說明(限DSU)

■ 複委託電子交易介面說明-長效單、觸發單

1. 長效單：

交易介面提供長效單設定之功能，日期最小為T+1日，預設為T+5日，最長可設定至T+30日，如有效日期內未成交或刪除，則每日均會產出一筆子單

2. 觸發單：

交易介面提供觸發單設定之功能，委託價不得優於停損觸發價

3. 買賣價：

交易介面揭示該檔股票買賣價



中信亮點APP股權交易說明(限DSU)

■ 複委託電子帳務查詢說明

帳務功能	功能說明
1 交易明細-當日	當日：複委託市場當日委託、成交資訊 歷史：複委託市場歷史(半年)委託、成交資訊
2 庫存明細	複委託市場庫存資料，惟僅提供港、美庫存帶下單功能
3 已實現損益	複委託市場當日、歷史已實現損益資料
4 現金配息	複委託市場配息資料，揭示資料均以扣稅後的淨額揭示。
5 合併損益	複委託市場未實現損益、已實現損益及配息資料綜合查詢功能，惟僅提供港、美庫存帶下單功能
6 對帳單-每日交易	每日交易：複委託市場交易資料查詢 每月庫存：複委託市場前一月的交易資料查詢，並於每月第3日後可查閱前一月份的資料
7 各類約定查詢	美股長期約定的複委託單狀態查詢，功能包括長效母單、定期業務(定股、定額)

